

# 行仙宿小屋の便槽蓋交換とトイレ照明にタイマー追加

## 及び管理棟倉庫の大掃除

◇実施日；平成28年07月17日(日) 曇り

◇参加者；沖崎吉信、青木宏充、梶野照雄、栗原眞行。 4名。

16、17日に予定されていた屋根のペンキ塗りに合わせて便槽の蓋を交換する予定にしていたが、ペンキ塗りが中止になったので、単独で便槽の蓋交換とトイレ照明にタイマーを追加する事を行うことにした。

16日に実施するつもりだったが、青木さんが17日なら手伝う、と言ってくれたので、天気予報を確認して17日に実施した。前日に沖崎さんから参加のメールがあり、当日、登山口に到着くと栗原さんの2輪車が駐車していて、参加者4名となった。栗原さんは掲示板を見て、はせ参じてくださった。



青木さんM機を降ろす



栗原さんも参加



堂内に修復中のお知らせ

午前9時20分、登山口に到着して荷物を降ろしていると沖崎車が到着。しばらくして上方からエンジン音が聞こえてきて、青木さんがM機を降ろしてくれた。荷物を積み込み終点まで上がると、栗原さんが出迎えてくれた。

栗原さんが塗料の一斗缶(20kg)、青木さんが溶剤・硬化剤の小缶2個とタイマーなどを、沖崎さんが便槽の蓋と終点に残っていたプラスチック籠などを、私はハンマードリルやジグソーなどの工具をそれぞれ背負子に付けて小屋を目指した。

R425号に入った付近で少し降っていた霧雨も止み、雨具を使うことはなかったが、蒸し暑くて汗びっしょりになった。



枠の端を確認



枠が外れた



3人で倉庫内大掃除

小屋に着くと休憩無しで作業に入った。最初に行者堂内に「役行者像修復中」のお知らせを掲示。沖崎、青木、栗原の3氏は、倉庫の大掃除を開始。梶野は便槽の蓋交換を始めた。

鋳物の蓋は、枠底が正方形になっているのが一般的なので、角が何処にあるか確認するため、見当を付けてハンマードリルで数か所穴をあけ、タガネで慎重にコンクリートを割っていく。枠底の角は思った通り、外側の正方形のコンクリートと正対していた。



新しい枠を合わせる



モルタルで固める



完成！

角が見つつかれば後の作業はスムーズにできる。ダイヤモンドカッターで正方形に切り込みを入れ、割りやすいようにハンマードリルで30個ほどの穴をあけた。タガネでコンクリートを割り、3辺がほぼ露出した時点で枠をハンマーで叩いてみた。3度ほど叩くと枠は外れた。

新しい枠を置いてみると、やはり少し大きい、一カ所をカッターで切り、底部も均一に均してピタリ収まるようにした。

掃除機でコンクリートカスを取り除き、水を打ってからモルタルで固定して完成。2時間半くらい掛かるかと思っていたが、1時間半で完了することができた。

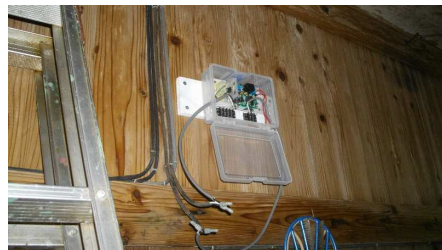
倉庫の大掃除は続いていたが、12時になったので昼食にする。昼食後も倉庫の大掃除は続くが、梶野はトイレ照明にタイマーを追加した。約15分でOFFになる。15分もトイレで座っている人は、ほぼいないと思うので、この時間に設定した。タイマーの設置を終えて、倉庫の整理を手伝う。

殆どの物がいったん外に出されているので、倉庫の周辺は足の踏み場も無いような状態だ。

持ち降ろすために大きなトタンを小切りにする。大きな段ボール箱と一斗缶が一杯になった。さび付いた古い傘や発泡スチロールの蓋等、結構な量の不用品（ゴミ？）が出てきた。



主食はビール？



タイマー取り付け



本日の参加者

持ち降ろすものをまとめ、出していた物を倉庫内に戻して大掃除は終了。倉庫内はすっきりと片付き、奥まで楽に出入りできるようになった。

下山準備をして、青木さんが淹れてくれたコーヒで休憩。

栗原さんが大きな段ボール箱や古い傘などを背に、青木さんはゴミ袋など、沖崎さんは発泡スチロール等を両手に持って先に下山してもらった。

先日、登録済の無線機を青木さんに手渡し、登山口と行仙小屋間の通信確認をお願いして連絡を待った。

無線機から「今からM機を上げる」と明瞭な音声聞こえて下山を開始する。（無線機については別項で説明）

沖崎さんは送電線下の除伐された雑木を登山道脇まで引き上げていたが「先、行っという」と言われるので、M機終点へ直行、



しばらくして沖崎さんも降りてこられて一緒に登山口まで下山した。



不用品ゴミいろいろ



大きな箱を背に



2輪車で帰宅

下山後、栗原さんは愛用の2輪車で先発。沖崎さんがM機駐機場から戻るのを待って、午後3時半過ぎに解散、それぞれ帰宅した。

R169号の上北山村から雨が降り出し、川上村柏木付近で豪雨、吉野町でいったん止み、大淀町でまた降り出した。作業中に降らなくてよかったと思うと同時に2輪車の栗原さんが気になり、メッセージを送ったが「雨具があるので大丈夫」と返信があった。

(記 梶野)

### 行動タイム

堺 6:15→9:20 登山口 9:45→10:30 行仙宿・作業 (先発 14:30'  
後発 14:55) →15:25 登山口 15:35→16:15 池原 16:35→19:40 堺